



## 1 ORGANITZACIÓ D'HORARIS I GESTIÓ D'ENTRADES I SORTIDES

Entrada : 8:00/15:15

Sortida : 13:20 o 14:15 /17:15

Entrades habilitades :

1r ESO - Pati Pineda - Zona hort

2n ESO - Porta principal (rampa) - Pati davant

3r ESO - Porta principal (Pati verd) - Pati davant

4t ESO - Pati pineda - Zona sorral



## 2 ORGANITZACIÓ D'ESP AIS

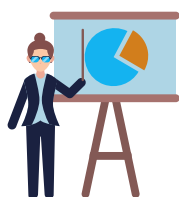
Cada grup tindrà un espai referent (aula) i s'evitarà la mobilitat dels alumnes.

L'esbarjo es realitzarà en l'horari habitual, però sectoritzant els espais (una zona per cada grup estable).

Els alumnes no podran anar sols pel centre ni sortir en canvis d'hora de l'aula.

El professor acompanyarà els alumnes al pati i els recollirà.

Quan s'utilitzi un espai diferent a l'habitual, aquest serà desinfectat i ventilat adequadament.



## 3 ORGANITZACIÓ PEDAGÒGICA

Els projectes es realitzaran per àmbits (científicotecnològic o lingüístic)

Les optatives seran obligatòries i trimestrals.

Només es seguiran fent les optatives de Francès (2n i 3r) i les optatives de 4t.



## 4 ORGANITZACIÓ DE GRUPS D'ALUMNES I MESTRES

Organitzarem els grups d'alumnes segons els criteris habituals (els mateixos grups-clases).

L'equip docent serà estable i format pel mínim de professors possible. Un mateix professor pot impartir diferents matèries dins del mateix grup.



## 5 PLA DE TREBALL EN CAS DE CONFINAMENT

El pla d'organització considera hipotètics escenaris de virtualitat.

S'assessorarà a les famílies en l'ús de les eines digitals utilitzades (entorn G Suite i Classroom).

Es crearà un Classroom per cada matèria.

Es farà una proposta de tasques setmanal.

Es realitzaran videotrucades amb tutors i especialistes. (a l'inici de curs es donarà l'horari en cas de confinament).



## 6 COMUNICACIÓ AMB LES FAMÍLIES

Les reunions de pares es realitzaran abans de començar les classes i seran virtuals .

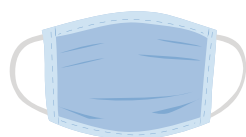
El seguiment amb les famílies es farà preferentment per telèfon, correu electrònic i videoconferència. En cas de ser presencial, sempre amb cita prèvia, caldrà mantenir les mesures de seguretat.



## 7 MENJADOR I EXTRAESCOLARS

Hi haurà servei de menjador, establint un sistema de torns i espais delimitats per l'esbarjo posterior.

El centre durà a terme només les extraescolars (organitzades per l'AMPA i l'Espai de música) que garanteixin les mesures sanitàries, higièniques i de seguretat



## 8 MESURES D'HIGIENE I SEGURETAT

Es farà arribar a les famílies el full oficial de declaració responsable i una llista de comprovació de símptomes compatibles amb la COVID 19. Les famílies evitaran portar l'alumne a l'escola en cas que presenti un o més d'aquests símptomes.

Els alumnes hauran de portar sempre la mascareta.

Sempre es prendrà la temperatura als alumnes quan entrin a classe.

Caldrà rentar-se les mans abans i després d'assistir al centre / àpats / anar al WC.

Es ventilaran amb freqüència els espais utilitzats.



## 9 ALTRES INFORMACIONS

D'acord amb la situació sanitària del moment decidirem quina tipologia de sortides fem (prioritzant les d'àmbil local) i es valorarà la possibilitat de realitzar colònies escolars.

El pla d'organització inclou:

-Pla de ventilació, neteja i desinfecció

- Pla d'actuació en cas de detectar un possible cas de COVID-19.